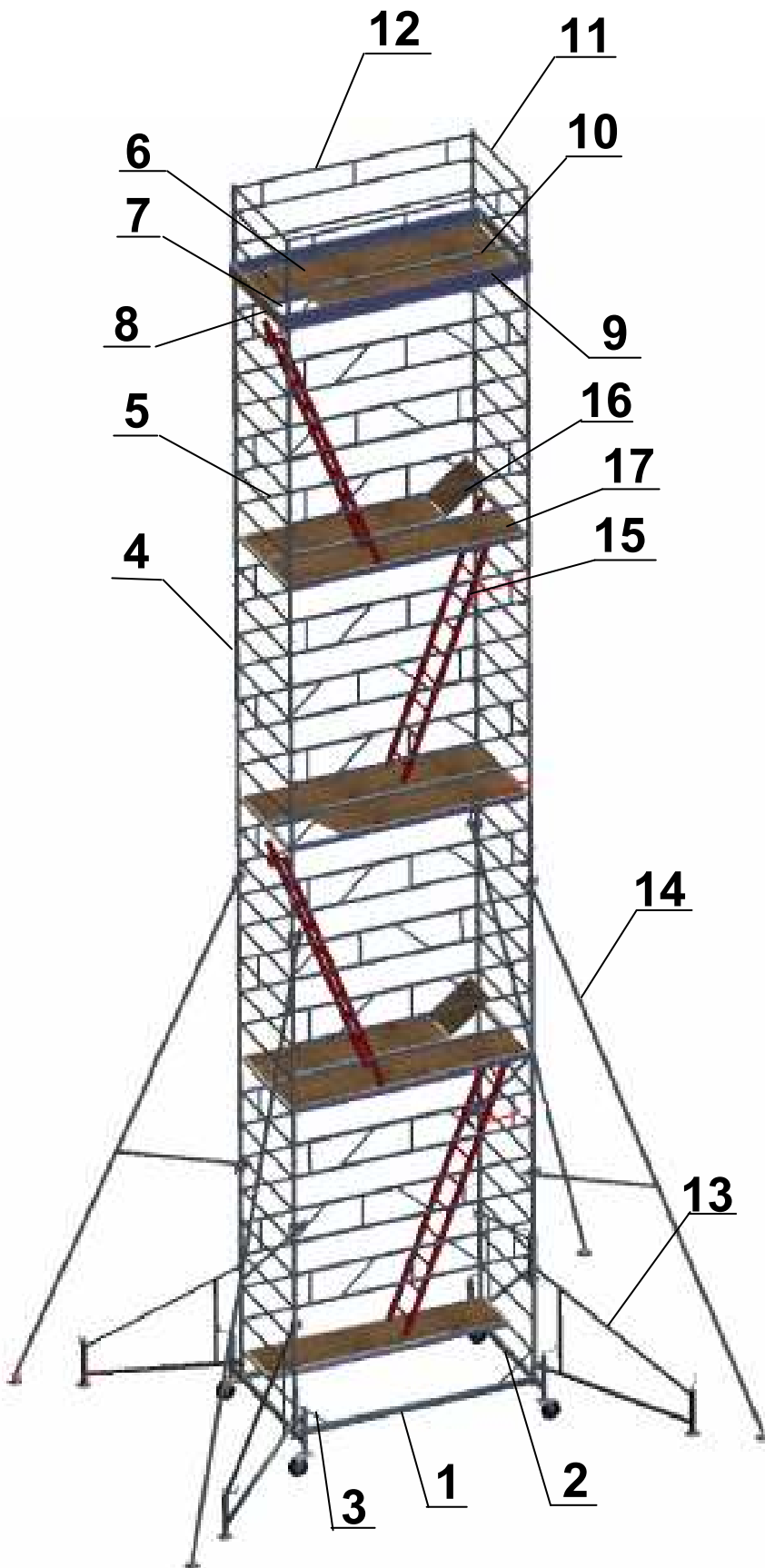


**Pokretna skela AM-14 EN predviđena je za profesionalnu upotrebu. Zahvaljujući varijabilnosti elemenata pokretna skela se može koristiti i na vrlo zahtjevnim građevinskim mjestima, otvorenim i zatvorenim prostorima te na vrlo različitim visinama max. do 15.00 m. Skele su projektirane i izrađene sukladno Zakonu o zaštiti na radu i Pravilnika o zaštiti na radu u graditeljstvu. Svaki element skele ima identifikacijsku oznaku u skladu sa priručnikom za uporabu koji dolazi uz skelu. Visina radne platforme može se podešavati u koracima od 37,3 cm, koliko iznosi razmak poprečnih šipki. Karakteristika skele je minimalna težina, laka montaža, funkcionalnost garantiraju u isto vrijeme čvrstoću i stabilnost za radove koji se izvode na skeli u potpunoj sigurnosti.**

## **Tehničke karakteristike pokretne skele AM-14 EN:**

- dimenzije skele 1250×2500 mm
- ukupno dozvoljeno opterećenje platforme 150 kg/m<sup>2</sup>
- max. opterećenje platforme 450 kg
- maksimalna visina radne platforme 13 m
- visina jednog kata skele 1,49 m
- težina baze s kotačima 57,5 kg
- težina dodatnog kata 34 kg
- svi metalni dijelovi skele su pocinčani

## 4. Sastavni dijelovi pokretne skele AM-14EN



Broj	Naziv elementa
1.	Baza sa kotačima
2.	Element za spajanje baze
3.	Kuka za učvršćenje
4.	Bočni noseći okvir
5.	Ograda
6.	Radna platforma - puna
7.	Radna platforma sa vratima
8.	Nogobran kraći
9.	Nogobran duži
10.	Zaštitna prečka
11.	Poprečna završna prečka
12.	Uzdužna završna ograda
13.	Bočni regulirajući stabilizator
14.	Dodatna oprema: Podupirač
15.	Dodatna oprema: Pristupne ljestve
16.	Dodatna oprema: Pristupna platforma sa vratima
17.	Dodatna oprema: Pristupna platforma puna

## 5. Tabelarni prikaz elementa za ponudene visine skele

**AM -14 EN**

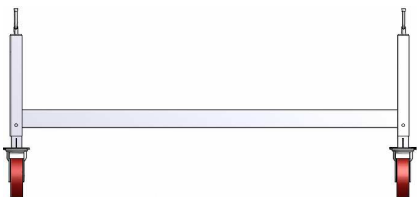
**P  
O  
K  
R  
E  
T  
N  
A  
  
S  
K  
E  
L  
A**



<b>Max. visina skele</b>		<b>3,57</b>	<b>5,06</b>	<b>6,55</b>	<b>8,04</b>	<b>9,53</b>	<b>11,02</b>	<b>12,54</b>	<b>14,00</b>
<b>Max. visina platforme</b>		<b>2,37</b>	<b>3,86</b>	<b>5,35</b>	<b>6,84</b>	<b>8,33</b>	<b>9,82</b>	<b>11,34</b>	<b>12,80</b>
<b>Broj modula (nivoa)</b>		<b>2</b>	<b>3</b>	<b>4</b>	<b>5</b>	<b>6</b>	<b>7</b>	<b>8</b>	<b>9</b>
<b>1.</b>	<b>Baza sa kotačima</b>	<b>2</b>	<b>2</b>	<b>2</b>	<b>2</b>	<b>2</b>	<b>2</b>	<b>2</b>	<b>2</b>
<b>2.</b>	<b>Element za spajanje baze</b>	<b>2</b>	<b>2</b>	<b>2</b>	<b>2</b>	<b>2</b>	<b>2</b>	<b>2</b>	<b>2</b>
<b>3.</b>	<b>Kuka za učvršćenje</b>	<b>4</b>	<b>4</b>	<b>4</b>	<b>4</b>	<b>4</b>	<b>4</b>	<b>4</b>	<b>4</b>
<b>4.</b>	<b>Bočni noseći okvir</b>	<b>4</b>	<b>6</b>	<b>8</b>	<b>10</b>	<b>12</b>	<b>14</b>	<b>16</b>	<b>18</b>
<b>5.</b>	<b>Ograda</b>	<b>2</b>	<b>4</b>	<b>6</b>	<b>8</b>	<b>10</b>	<b>12</b>	<b>14</b>	<b>16</b>
<b>6.</b>	<b>Radna platforma puna</b>	<b>1</b>	<b>1</b>	<b>1</b>	<b>1</b>	<b>1</b>	<b>1</b>	<b>1</b>	<b>1</b>
<b>7.</b>	<b>Radna platforma sa vratima</b>	<b>1</b>	<b>1</b>	<b>1</b>	<b>1</b>	<b>1</b>	<b>1</b>	<b>1</b>	<b>1</b>
<b>8.</b>	<b>Nogobran kraći</b>	<b>2</b>	<b>2</b>	<b>2</b>	<b>2</b>	<b>2</b>	<b>2</b>	<b>2</b>	<b>2</b>
<b>9.</b>	<b>Nogobran duži</b>	<b>2</b>	<b>2</b>	<b>2</b>	<b>2</b>	<b>2</b>	<b>2</b>	<b>2</b>	<b>2</b>
<b>10.</b>	<b>Zaštitna prečka</b>	<b>2</b>	<b>2</b>	<b>2</b>	<b>2</b>	<b>2</b>	<b>2</b>	<b>2</b>	<b>2</b>
<b>11.</b>	<b>Poprečna završna prečka</b>	<b>2</b>	<b>2</b>	<b>2</b>	<b>2</b>	<b>2</b>	<b>2</b>	<b>2</b>	<b>2</b>
<b>12.</b>	<b>Uzdužna završna ograda</b>	<b>2</b>	<b>2</b>	<b>2</b>	<b>2</b>	<b>2</b>	<b>2</b>	<b>2</b>	<b>2</b>
<b>13.</b>	<b>Bočni regulirajući stabilizator</b>				<b>4</b>	<b>4</b>	<b>4</b>	<b>4</b>	<b>4</b>
<b>14.</b>	<b>Podupurač</b>						<b>4</b>	<b>4</b>	<b>4</b>
<b>15.</b>	<b>Dodatna oprema: Pristupne ljestve</b>	1,7m-1kom	3,3m-1kom	1,7m-1kom 3,0m-1kom	3,0m-1kom 3,3m-1kom	1,7m-1kom 3,0m-2kom	3,0m-2kom 3,3m-1kom	1,7m-1kom 3,0m-3kom	3,0m-3kom 3,3m-1kom
<b>16.</b>	<b>Dodatna oprema: Pristupna platforma sa vratima</b>		<b>1</b>	<b>1</b>	<b>2</b>	<b>2</b>	<b>2</b>	<b>3</b>	<b>3</b>
<b>17.</b>	<b>Dodatna oprema: Pristupna platforma puna</b>	<b>1</b>	<b>1</b>	<b>2</b>	<b>2</b>	<b>3</b>	<b>3</b>	<b>4</b>	<b>4</b>

## 6.Sastavni elementi skele AM-14 EN

### 1.Baza sa kotačima



**Težina: 18,30 kg**

### 2.Element za spajanje baze



**Težina: 10,30 kg**

### 3.Kuka za učvršćenje



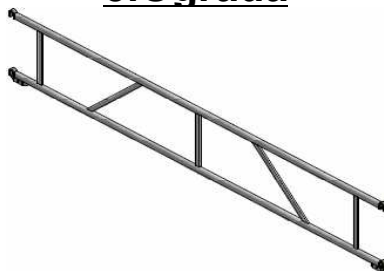
**Težina: 0,46 kg**

### 4.Bočni noseći okvir



**Težina: 10,00 kg**

### 5.Ograda



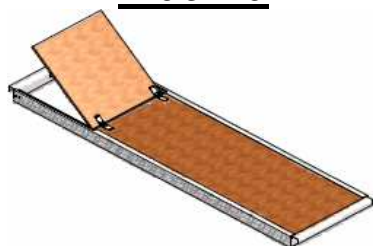
**Težina: 7,00 kg**

### 6.Radna platforma bez otvora



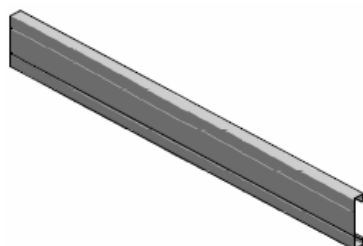
**Težina: 20,00 kg**

### 7.Radna platforma s vratima



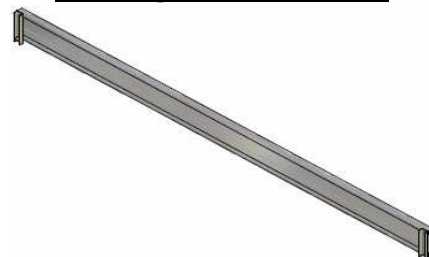
**Težina: 20,00 kg**

### 8.Nogobran kraći



**Težina: 2,17 kg**

### 9.Nogobran duži



**Težina: 5,65 kg**

### 10.Zaštitna prečka



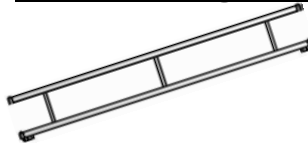
**Težina: 3,10 kg**

### 11.Poprečna završna prečka



**Težina: 1,85 kg**

### 12.Uzdužna završna ograda



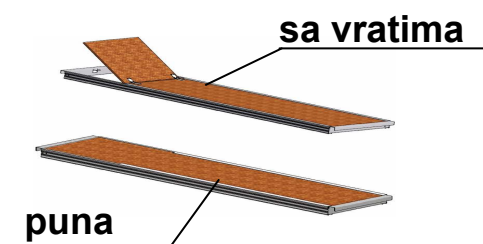
**Težina: 7,00 kg**

### 14.Podupirač (dodatna oprema)



**Težina: 24,00 kg**

### 16.,17.Pristupna platforma (dodatna oprema)



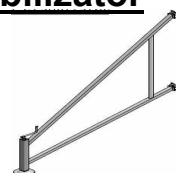
**Težina: 40,00 kg**

### 15.Pristupne ljestve (dodatna oprema)



**Težina:**  
1,7m=2,40 kg  
3,0m=4,30 kg  
3,3m=4,72 kg

### 13.Bočni regulirajući stabilizator



**Težina:13,40 kg**

## 14. Ukupna težina skele po visinama

**AM-14 EN**

**P  
O  
K  
R  
E  
T  
N  
A  
  
S  
K  
E  
L  
A**



Max. visina skele	3,57	5,06	6,55	8,04	9,53	11,02	12,54	14,00
Težina-kg	192,58	226,58	260,58	294,58	328,58	362,58	396,58	430,58
Težina sa stabilizatorima	246,18	280,18	314,18	348,18	382,18	416,18	450,18	484,18

## 15. Skica skele sa osnovnim gabaritima

