

**Pokretna skela AM-8 EN predviđena je za profesionalnu upotrebu. Zahvaljujući varijabilnosti elemenata pokretna skela se može koristiti i na vrlo zahtjevnim građevinskim mjestima, otvorenim i zatvorenim prostorima te na vrlo različitim visinama max. do 6,30 m. Skele su projektirane i izrađene sukladno Zakonu o zaštiti na radu i Pravilnika o zaštiti na radu u graditeljstvu.**

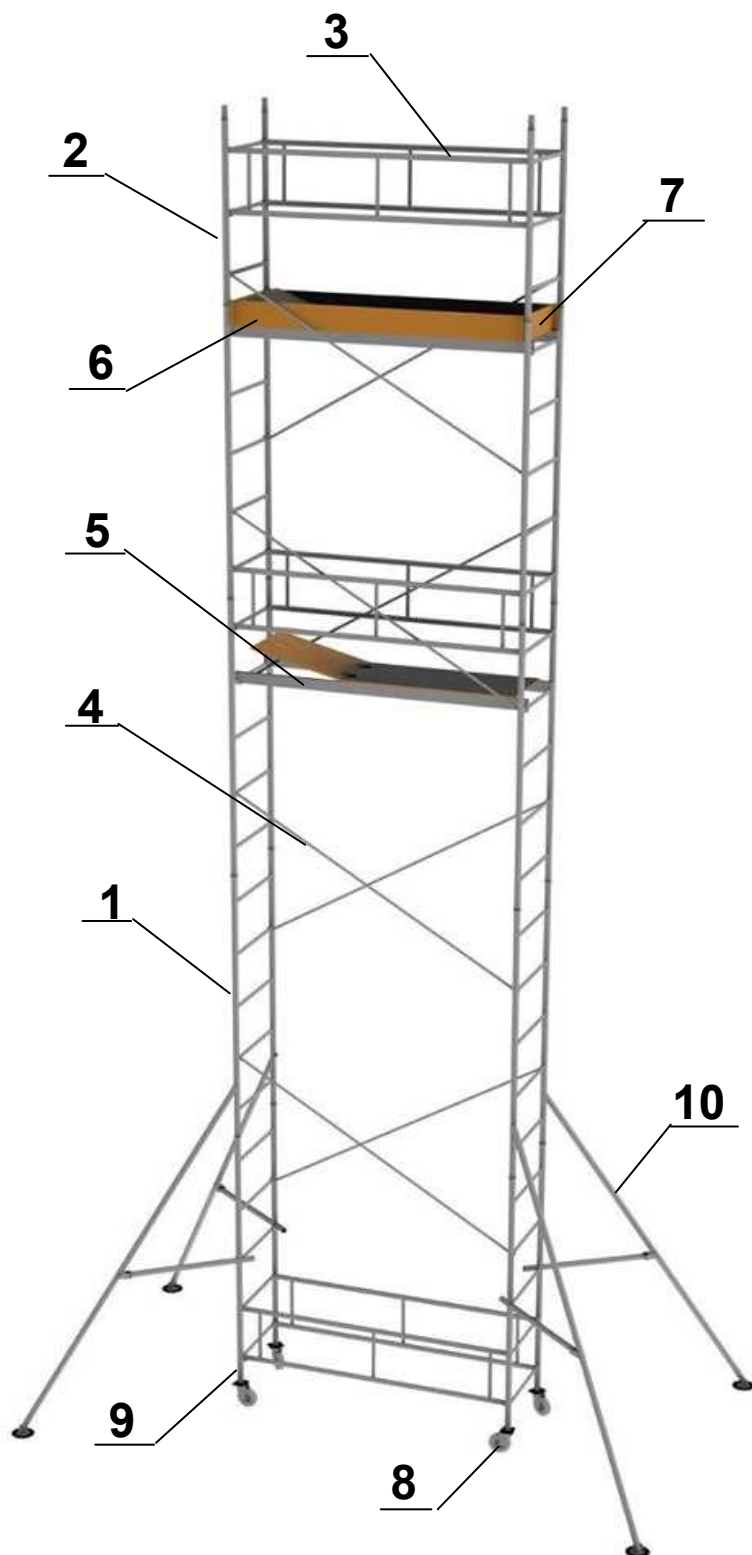
**Svaki element skele ima identifikacijsku oznaku u skladu sa priručnikom za uporabu koji dolazi uz skelu.**

**Visina radne platforme može se podešavati u koracima od 37,3 cm, koliko iznosi razmak poprečnih šipki. Karakteristika skele je minimalna težina, laka montaža, funkcionalnost garantiraju u isto vrijeme čvrstoću i stabilnost za radove koji se izvode na skeli u potpunoj sigurnosti.**

## **Tehničke karakteristike pokretne skele AM-8 EN:**

- dimenzije skele 680×2000 mm**
- ukupno dozvoljeno opterećenje platforme 200 kg/m<sup>2</sup>**
- maksimalna visina radne platforme 4,80m**
- svi metalni dijelovi skele su pocinčani**

## 4. Sastavni dijelovi pokretne skele AM-8 EN



Broj	Naziv elementa
1.	Bočni noseći okvir 2m
2.	Bočni noseći okvir 1,2m
3.	Zaštitna ograda
4.	Dijagonala
5.	Radna platforma s vratima
6.	Nogobran duži
7.	Nogobran kraći
8.	Kotač s kočnicom
9.	Sigurnosni vijak
10.	Podupirač
11.	Dodatna oprema: podesivi kotač s kočnicom

## 5. Tabelarni prikaz elemenata za ponuđene visine skele

**AM-8 EN**

**P  
O  
K  
R  
E  
T  
N  
A**

**S  
K  
E  
L  
A**



<b>Max. visina skele</b>		<b>2,30</b>	<b>3,50</b>	<b>4,30</b>	<b>5,50</b>	<b>6,30</b>			
<b>Max. visina platforme</b>		<b>0,80</b>	<b>2,00</b>	<b>2,80</b>	<b>4,00</b>	<b>4,80</b>			
<b>Broj modula (nivoa)</b>		<b>1</b>	<b>2</b>	<b>2</b>	<b>3</b>	<b>3</b>			
<b>1.</b>	<b>Bočni noseći okvir 2,00m</b>	<b>2</b>	<b>2</b>	<b>4</b>	<b>4</b>	<b>6</b>			
<b>2.</b>	<b>Bočni noseći okvir 1,20m</b>		<b>2</b>		<b>2</b>				
<b>3.</b>	<b>Zaštitna ograda</b>	<b>1</b>	<b>4</b>	<b>4</b>	<b>4</b>	<b>4</b>			
<b>4.</b>	<b>Dijagonala</b>	<b>1</b>	<b>2</b>	<b>2</b>	<b>4</b>	<b>4</b>			
<b>5.</b>	<b>Radna platforma s vratima</b>	<b>1</b>	<b>1</b>	<b>1</b>	<b>1</b>	<b>1</b>			
<b>6.</b>	<b>Nogobran duži</b>		<b>2</b>	<b>2</b>	<b>2</b>	<b>2</b>			
<b>7.</b>	<b>Nogobran kraći</b>		<b>2</b>	<b>2</b>	<b>2</b>	<b>2</b>			
<b>8.</b>	<b>Kotač s kočnicom</b>	<b>4</b>	<b>4</b>	<b>4</b>	<b>4</b>	<b>4</b>			
<b>9.</b>	<b>Sigurnosni vijak</b>	<b>4</b>	<b>4</b>	<b>4</b>	<b>4</b>	<b>4</b>			
<b>10.</b>	<b>Podupirač</b>			<b>2</b>	<b>4</b>	<b>4</b>			
<b>11.</b>	<b>Dodatna oprema: podesivi kotač s kočnicom</b>	<b>4</b>	<b>4</b>	<b>4</b>	<b>4</b>	<b>4</b>			

## **4.Sastavni elementi skele AM-8 EN**

**1.Bočni noseći okvir 2,00m**



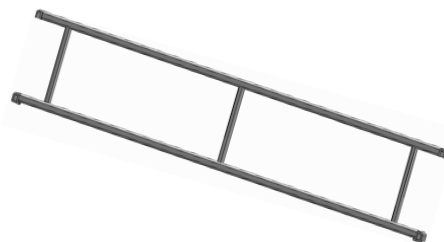
**Težina:8,70 kg**

**2.Bočni noseći okvir 1,20m**



**Težina:5,20 kg**

**3.Zaštitna ograda**



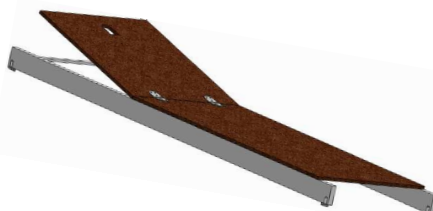
**Težina:5,00 kg**

**4.Dijagonala**



**Težina:2,30 kg**

**5.Radna platforma s vratima**



**Težina:14,00 kg**

**6.Nogobran duži**



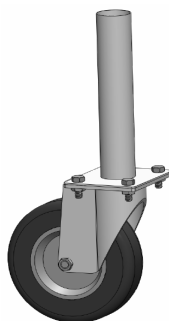
**Težina:2,80 kg**

**7.Nogobran kraći**



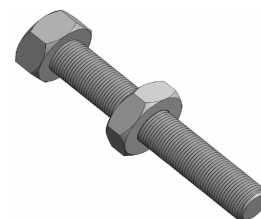
**Težina:0,80 kg**

**8.Kotač s kočnicom**



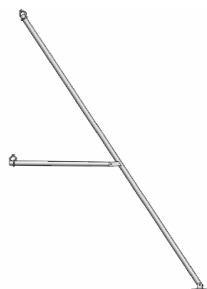
**Težina:2,10 kg**

**9.Sigurnosni vijak**



**Težina:0,01kg**

**11.Podupirač**



**Težina:10,00 kg**

**13.Dodatna oprema:podesivi kotač s kočnicom**



**Težina:4,40 kg**

INTERSKELE-LEŠKO/3

### 13. Ukupna težina skele po visinama

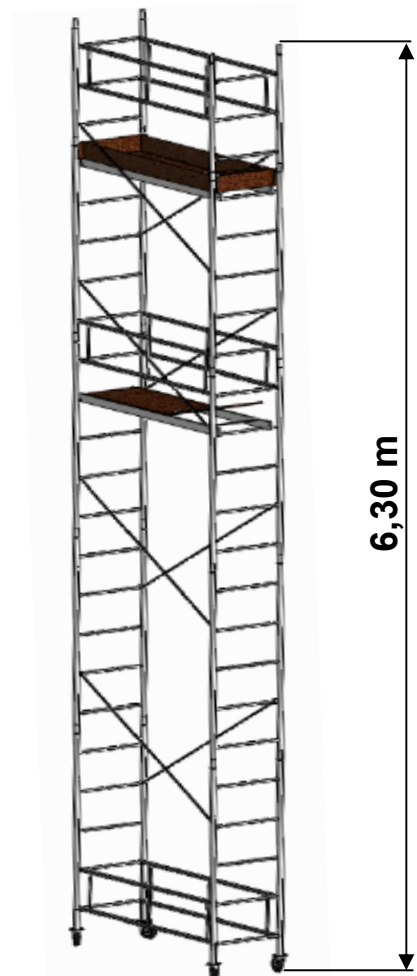
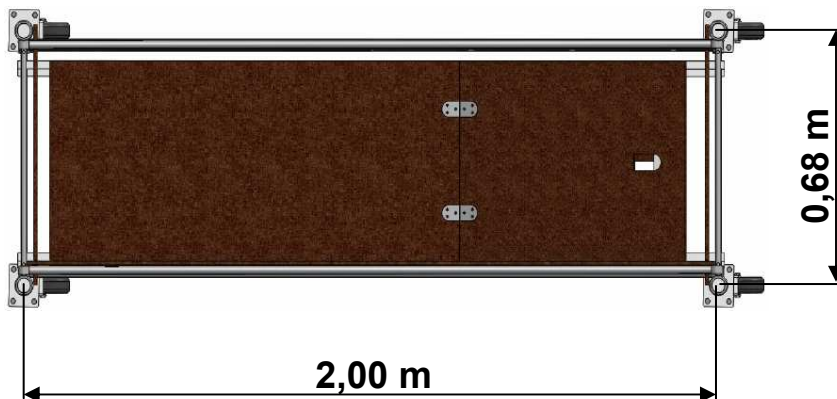
**AM-8 EN**

**P  
S  
O  
K  
K  
E  
R  
L  
E  
A  
T  
N  
A**



Visina skele-m	2,30	3,50	4,30	5,30	6,30			
Težina-kg	47,10	82,00	109,00	144,00	151,00			

### 14. Skica skele s osnovnim gabaritima



**INTERSKELE-LEŠKO/9**